

大型壁型枠工法

大型壁型枠と言えば、シャタリング

シャタリングは土木・建築の分野で幅広く使われております。

用途

- 土木 ケーソン、ピア、港湾施設、護岸工事の擁壁、下水道、共同溝、地下壁、取水、放水路、防波堤、防油堤（トラベラー工法）
- 建築 マンション、事務所、ホテル、公共集合住宅、原子力発電所



ケーソン



円形コンクリートタンク



護岸擁壁



港湾擁壁

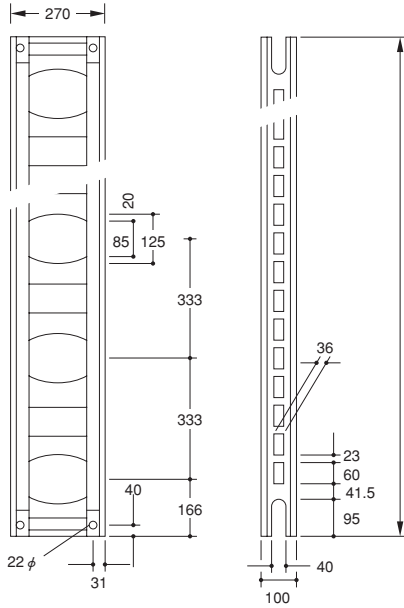


独立柱



橋脚

部品表規格



■ シャタリング本体の規格

符号	長さ (cm)	重量 (kg)
AP-27-500	499.5	82.0
AP-27-400	399.6	64.0
AP-27-367	366.6	60.2
AP-27-333	332.9	54.6
AP-27-300	299.7	48.6
AP-27-267	266.7	43.0
AP-27-200	199.8	33.0
AP-27-100	99.9	16.4

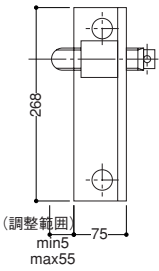
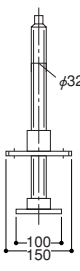
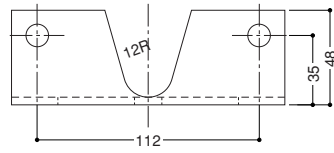
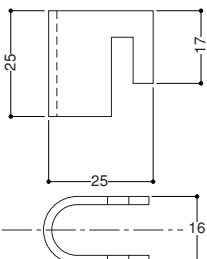
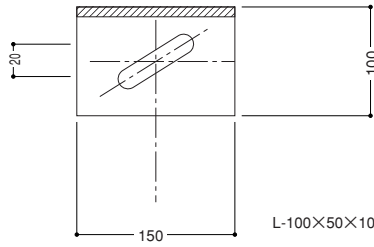
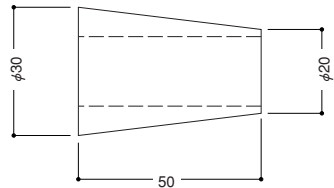
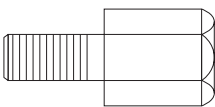
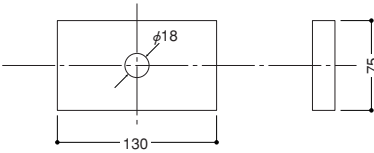
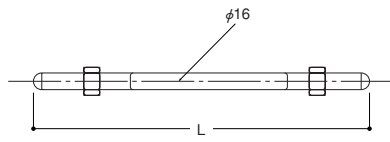
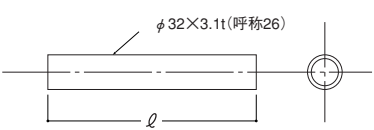
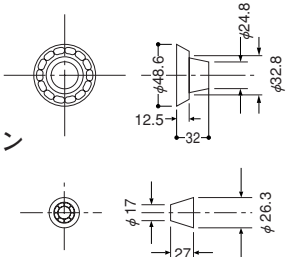
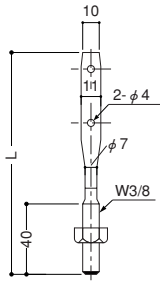

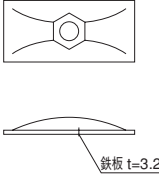
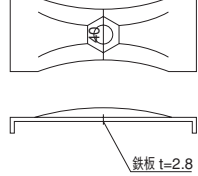
■ 断面性能

断面積 cm ²	単位重量 kg/m	断面2次モーメント (cm ⁴)	断面2次半径 (cm)	断面係数 (cm ³)
		I	i	z
13.16	16.38	1580	11.0	117

■ 許容耐力

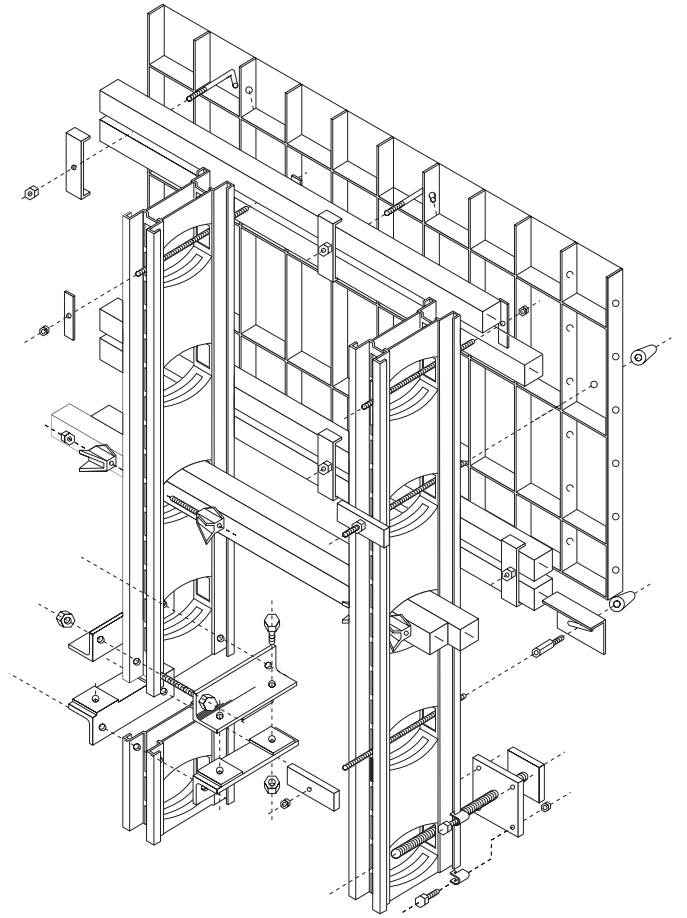
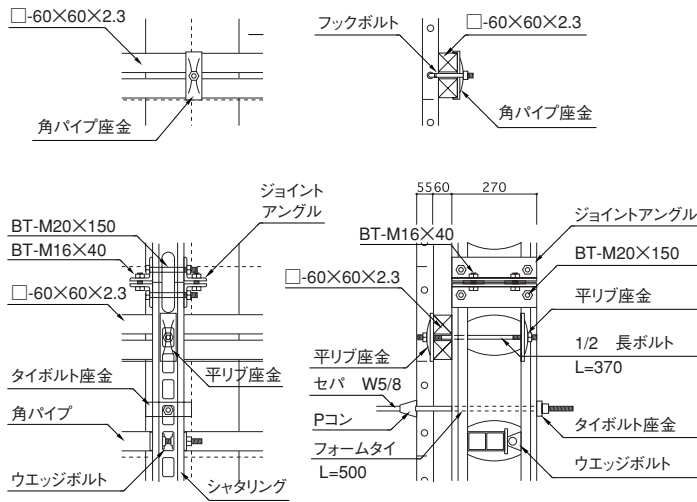
許容断剪力 (KN)	許容曲げモーメント (KN・m)
34.32 (3.5t)	20.59 (2.1t)

ウォーキングブラケット 13kg	フリーウォーキング ブラケット 15kg	ベースブラケット 15.3kg
ウェッジボルト 0.75kg	ブラケット用ウェッジ 0.17kg	ブラケット用クランプ 0.4kg
壁バリ角パイプ 60×60×2.3 4.06kg/m	ジョイントプレート 2.4kg	オスジョイントアングル メスジョイントアングル 3.2kg 3.5kg

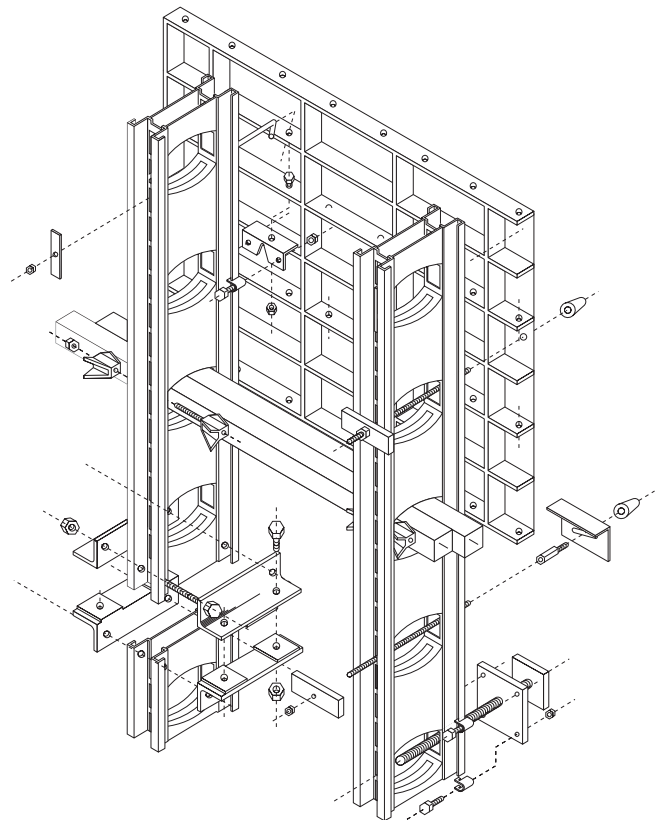
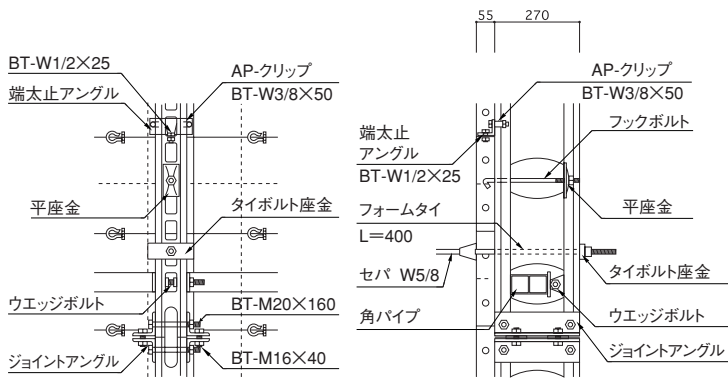
<p>レベリングジャッキ 4.5kg</p> 	<p>ダムジャッキ 5.8kg</p> 	<p>バタ止めアングル 0.35kg</p> 
<p>APUクリップ 0.01kg</p> 	<p>アジャストベース 1.15kg</p> 	<p>鉄コン W5/8 0.13kg</p> 
<p>フクロナット W5/8 0.2kg</p> 	<p>タイボルト座金 0.87kg</p> 	<p>フォームタイ</p> 
<p>スリーブ</p> 	<p>プリコン ウメコン</p> 	<p>羽子板ボルト $l=125$ 0.05kg</p> 
<p>フックボルト W1/2</p> 	<p>平リブ座金</p> 	<p>角パイプ座金</p> 

シャタリング納り図

■ メタルフォーム（縦使いの場合）



■ メタルフォーム（横使いの場合）



■ 合板・栈木の場合

