

施工実績 Gallery



アルミ朝顔 改修工事の車路の落下養生



荷取り構台 外部足場と一体のワイドなステージ



大規模物流センター 最高高さ約40m



より安全な大組み工法 L3600支柱を用いた2層ブロック



支保工 支保工も手すり先行工法で安全組立て



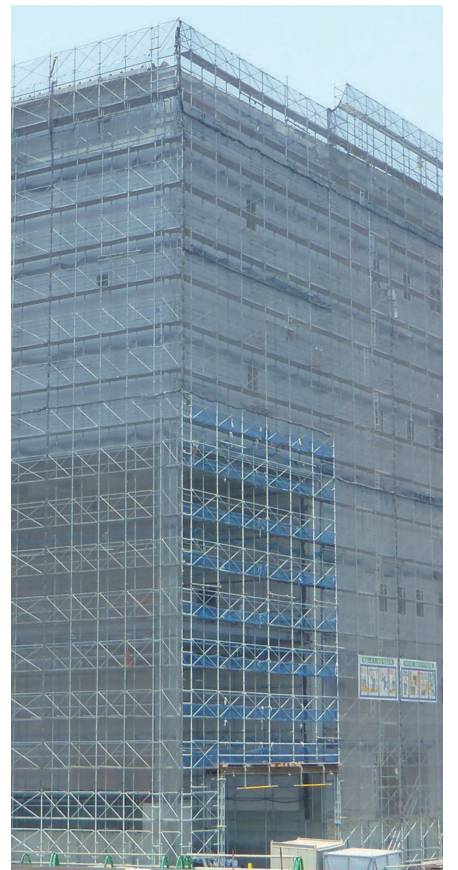
荷受けフォーム RCの型枠工事も効率化



短工期・長大躯体の足場 コストダウンと工期短縮



高速道路橋脚 上部工のSKパネルと組合せ使用



31m超も無補強で設置可能