

足場の構成

周辺部材

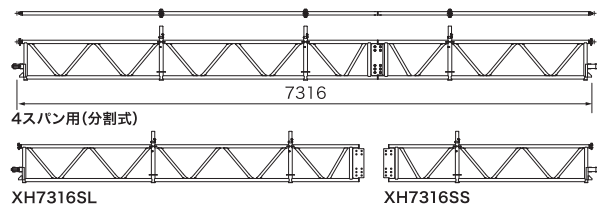
Structure

実際の現場で実用的な足場を設置するためには、基本部材のみだけでなく、多様なニーズに応じる豊富な周辺部材が必要です。アルパトロスには、枠組足場を上回る豊富な種類の周辺部材があります。もちろん安全や強度に関わる部材は、仮設工業会の認定や承認を取得済み。明日からでもすぐに実用的な足場の設置が可能です。

■ 梁枠

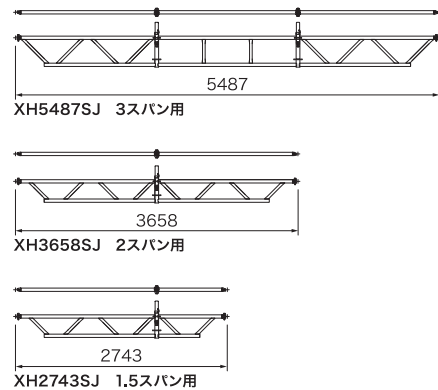
梁枠は布材と同じように支柱プレートに直接緊結。隅梁受けや梁渡しは不要です。

梁枠には支柱を挿すことが可能で手すりも簡単に取付けられます。梁枠はスパン方向のみでなく、梁間方向にも取り付け可能。外部足場の開口だけでなくステージングや安全通路にも用途が広がります。



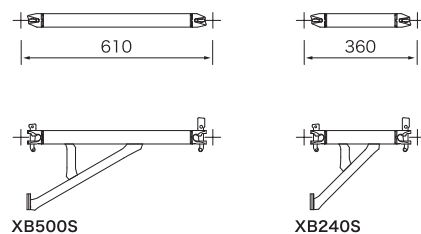
型 式	質量 (kg)	連結用パーツ	品 番
XH7316SL	42.1	専用ボルト	XH7316P1
XH7316SS	28.1	専用ロックナット	XH7316P2
		ワッシャ	ALAP87
		スプリングワッシャ	ALAP82

※4スパン用梁枠の連結には1組につき連結用パーツが各10個必要です。※一度使用したボルト、ロックナットは再使用しないでください。



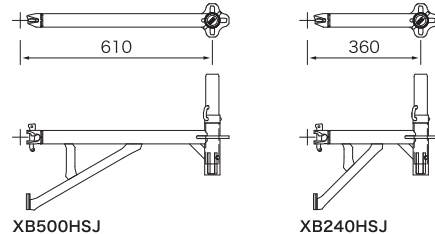
型 式	質量 (kg)
XH5487SJ	36.9
XH3658SJ	22.2
XH2743SJ	17.7

■ 先端くさびブラケット



型 式	質量 (kg)
XB500S	2.3
XB240S	1.6

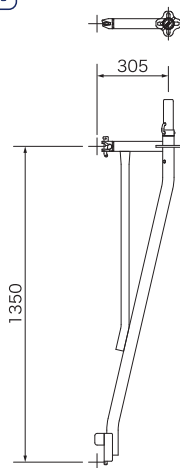
■ はね出しブラケット



型 式	質量 (kg)
XB500HSJ	4.3
XB240HSJ	3.5

■ 拡幅狭幅兼用ブラケット

仮設工業会単品承認



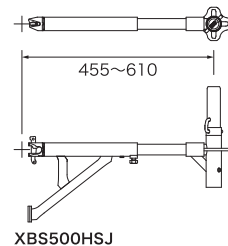
型 式	質量 (kg)
XPC305SJ	8.1

拡幅狭幅兼用ブラケットは独自の発想により1種類で拡幅と狭幅のどちらにも使用可能。

従来のくさび緊結足場の拡幅は下からの支柱をそのまま拡幅上にも伸ばす必要がありましたが、アルパトロスの拡幅狭幅兼用ブラケットは、拡幅された足場を幅いっぱい有効に使うことができます。もちろん単管・クランプの追加補強も不要です。

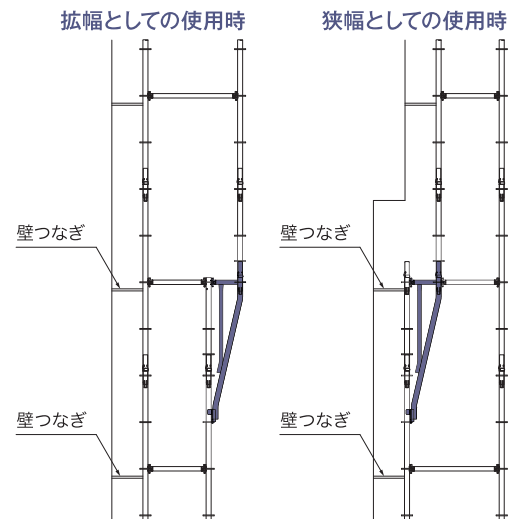
※拡幅狭幅兼用ブラケットをコーナーの支柱に2方向に取り付けることはできません。

■ 伸縮ブラケット



型 式	質量 (kg)
XBS500HSJ	3.3

■ 拡幅狭幅兼用ブラケットの使用例



■ アルミ朝顔(落下防護工)



アルパトロスは金具のみ専用金具に替えるだけで枠組足場用のアルミ朝顔が使用可能。

■ 荷受けフォーム 仮設工業会システム承認



アルパトロスはRC工事の必需品、ユニット式の専用荷取り・荷出しステージも品揃え。型枠材料の盛替え、仕上げ材の搬入も簡単です。枠組足場用と同様、もちろんクレーンを使って丸ごと上層階へ転用可能です。最大3スパンまで設置可能です。

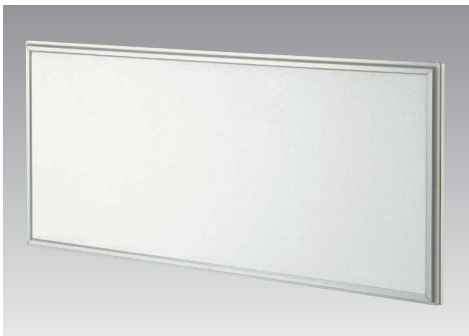
くさび緊結式足場は枠組足場とは異なる構造上の特徴があるため、枠組足場のユニット式荷受けステージをそのまま取り付けることはできません。アルパトロスの荷受けフォームは数多くの荷重実験と改良を重ね、くさび緊結式足場に安全・安定して使えるシステムとして開発されました。



偏芯荷重に鉛直荷重を加えた過酷な実大実験
仮設工業会東京試験所

■ 防音パネル

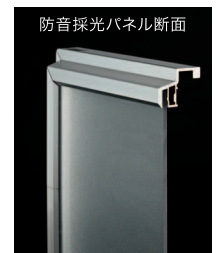
ニュービルガード(1層高さ1800mm用防音パネル) 仮設工業会認定品



sc 積水樹脂ブラメタル株式会社との共同企画。コーナーパネル、採光パネルもラインナップ。親水性塗膜の採用でセルフクリーニング機能が加わりました。さらにフレームが段付き構造となったため梱包容積が約1/2に。輸送時の荷崩れもありません。



防音パネル断面



防音採光パネル断面

■ 保管効率

フレームが段付き構造なので、保管効率が約2倍(従来品比較)



10枚

段付き構造



効率2倍!

10枚

単位:mm

サイズ・仕様	質量(kg)
1819*900	10.4
1514*900	8.9
1209*900	7.3
904*900	5.8
600*900	4.3
コーナー用	1.6
1819*900(採光)	11.1

商品名	質量(kg)
パネル用クランプ	0.46
パネル用クランプコーナー	0.58