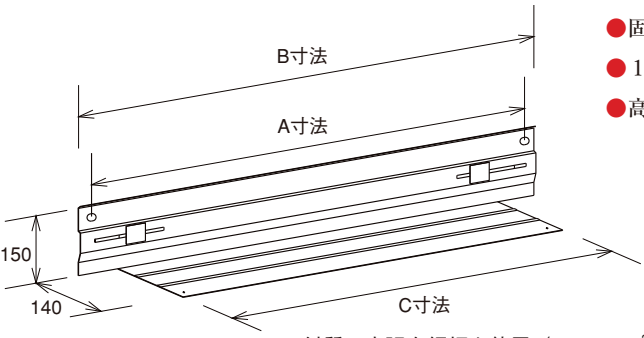


幅木 / 妻側幅木

幅木

品名	品番	製品重量
幅木	下記参照	下記参照



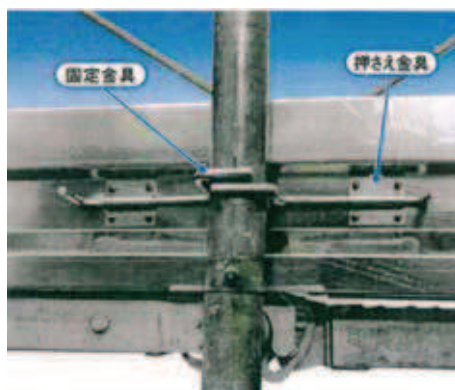
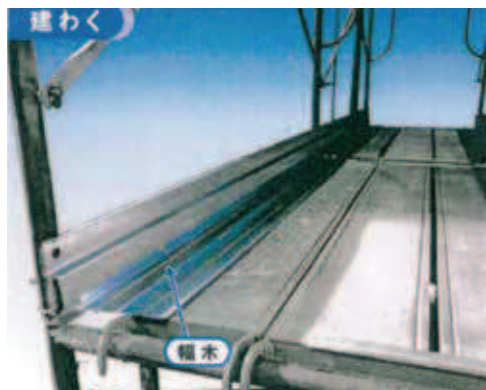
材質 高張力鋼板を使用 (590N/mm²)

特徴

- 幅木本体は、L字型なので床材と建地の間に隙間を作りません。
- 固定金具をハンマー等にてスライドさせ、脚柱に固定します。
- 1人で素早く組み立て、解体が出来ます。
- 高張力鋼板を使用し軽量です (4.5kg)。

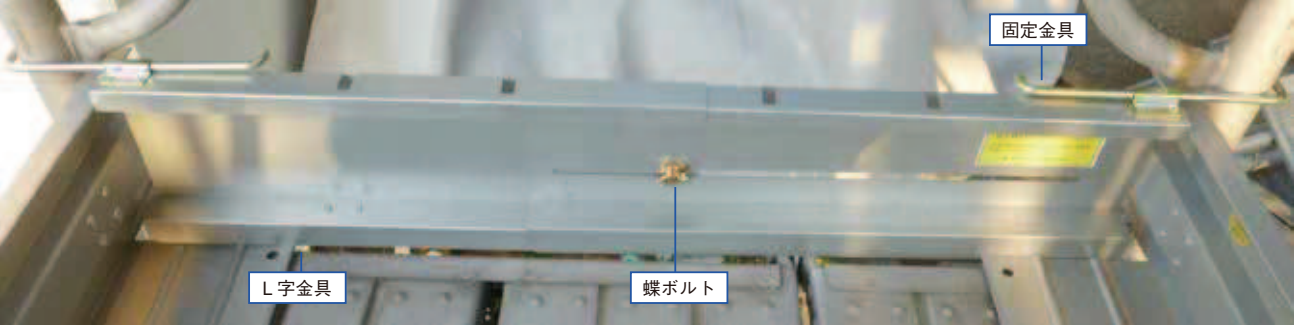
品番	重量 (kg)	A寸法 (mm)	B寸法 (mm)	C寸法 (mm)
FN-18M	4.5	1800	1850	1680
FN-15M	3.8	1500	1550	1380
FN-12M	3.2	1200	1250	1080
FN-09M	2.5	900	950	780
FN-06M	1.8	600	650	480

標準 (簡易) 建わく使用の場合



妻側幅木

品名	品番	製品重量
妻側幅木	下記参照	下記参照



特徴

- 薄板材使用により軽量です。
- 取付設置が簡便です。
- 高張力鋼板を使用している為、頑丈です。
- 高さ 160mm

■製品仕様

品番	取付可能な、支柱ピッチ	伸縮範囲 L	重量 (kg)
FT-069 (T)	600 ~ 914mm	490mm ~ 844mm	2.0
FT-912 (T)	900 ~ 1219mm	790mm ~ 1189mm	2.6

幅木 / 下さん

幅木 使用例



使用上の注意

- 幅木上にはのらない。
- 固定金具は両側とも必ず脚柱に固定する。
- 幅木に材料等をのせたりしない。

下さん

品名	品番	製品重量
下さん	右記参照	右記参照

品番	重量 (kg)	L寸法 (mm)
SSB-18	1.9	1800
SSB-15	1.6	1500
SSB-12	1.3	1200
SSB-09	1.0	900
SSB-06	0.7	600

使用上の注意

- 作業床からの高さ15 cm以上40 cm以下の位置に取り付けてください。
- 下さんにはのらないでください。
- 下さんに材料などをのせたり、吊り下げたり又は、立てかけたりしないでください。
- 下さんを安全带取付設備として使用しないでください。

